



# MOLTIPLICATORI DI GIRI

## SPEED INCREASERS

### QUANDO SI UTILIZZANO

#### WHEN USING THEM

I moltiplicatori di giri sono concepiti per ottimizzare la produzione riducendo il tempo ciclo; assicurano la massima affidabilità, precisione e versatilità in operazioni di foratura e fresatura leggera, **specialmente in finitura.**

*Speed increasers are designed for manufacturing process optimization, reducing cycletime, downtime and per-piece costs with your current machines; minimize spindle wear, letting the speed increaser do the work. Suitable for drilling and light milling operations, specially for finishing operation with precision.*

### CARATTERISTICHE COSTRUTTIVE

#### TECHNICAL FEATURES

- costruzione solida e compatta
- struttura esterna in acciaio termicamente trattato
- presa di forza cementata, temprata e rettificata
- passaggio liquido refrigerante attraverso perno stop-bar o attraverso il mandrino
- ingranaggi rettificati sull'evolvente
- mandrino supportato da cuscinetti a sfere a contatto obliquo pre-caricati di precisione
- mandrino ad elevata rigidità e precisione di rotazione mandrino entro 0,01 mm.
- funzionamento silenzioso e in assenza di vibrazioni
- temperatura di esercizio confortevole che non necessita di raffreddamento forzoso tramite aria o liquido refrigerante
- lubrificazione a grasso o a micronebbia d'olio

- compact and solid construction
- heat-treated steel alloy main housing
- input drive shank, hardened and ground
- coolant feed through stop-bar pin or through the tool
- hardened gears, ground on the involute
- spindle supported by set of precision pre-loaded ball bearings with oblique contact
- rigid spindle with runout within 0,01 mm
- provides smooth-running, without noise or vibration
- comfortable operating temperature without the need of forced air or coolants
- lubricated with special synthetic grease or microfog lubrication

### APPLICAZIONE

#### APPLICATION

Possono essere impiegati in applicazioni di foratura e fresatura leggera, specialmente in finitura su materiali ferrosi e non, plastici, legno.

Per una corretta scelta del prodotto occorre individuare:

- capacità max. di serraggio utensile
- tipo e grandezza cono di attacco

*Ideal for drilling and light milling operation, specially for finishing on steel, aluminum, plastic and wood material.*

*For a correct product's choice, should be identified:*

- max. clamping capacity
- input drive shank type and size

### DOVE POSSONO ESSERE UTILIZZATE

#### WHERE THEY CAN BE USED

Possono essere impiegati su macchine utensili tradizionali a caricamento manuale e centri di lavoro dotati di cambio automatico dell'utensile.

Verificare:

- compatibilità peso e ingombri dimensionali con il magazzino utensili del centro di lavoro
- interasse tra asse mandrino macchina e stop-block anti-rotazione

*Can be used on conventional machine tools with manual loading and machining centre with automatic tool changer.*

*Please, verify:*

- weight and overall dimension compatibility with max ATC capacity
- stop-block pitch

### MODELLI OPZIONALI E PERSONALIZZAZIONI

#### CUSTOMIZATION

Sono disponibili modelli **opzionali** con:

- cono di attacco DIN 2080, KM, ISO 26623
- soluzioni personalizzate di bloccaggio utensile

**Optional** models are available:

- input drive shank DIN 2080, KM, ISO 26623,
- special tool-holder solutions

Eventuali personalizzazioni possono essere apportate. Il nostro ufficio tecnico vi assisterà per una corretta applicazione.

*Custom made models are possible. Our engineering dept. will support you to determinate right application.*

## MOLTIPLICATORI DI GIRI SPEED INCREASERS

CAPACITÀ FORATURA Ø 26 MAX  
MAX DRILLING CAPACITY Ø 26



MOLTIPLICATORE DI GIRI TIPO M11 W-16  
SPEED INCREASER TYPE M11 W-16



MOLTIPLICATORE DI GIRI TIPO M11 B-12  
SPEED INCREASER TYPE M11 B12



MOLTIPLICATORE DI GIRI TIPO M16CN-40  
SPEED INCREASER TYPE M16CN-40



MOLTIPLICATORE DI GIRI TIPO M20CN-40  
SPEED INCREASER TYPE M20CN-40



MOLTIPLICATORE DI GIRI TIPO M25CN-50  
SPEED INCREASER TYPE M25CN-50



MOLTIPLICATORE DI GIRI TIPO M32CN-50  
SPEED INCREASER TYPE M32CN-50



MOLTIPLICATORE DI GIRI TIPO M40CN-50  
SPEED INCREASER TYPE M40CN-50

## MOLTIPLICATORI DI GIRI PER UNITÀ SPEED INCREASERS FOR UNIT

CAPACITÀ FORATURA Ø 7 MAX  
MAX DRILLING CAPACITY Ø 7

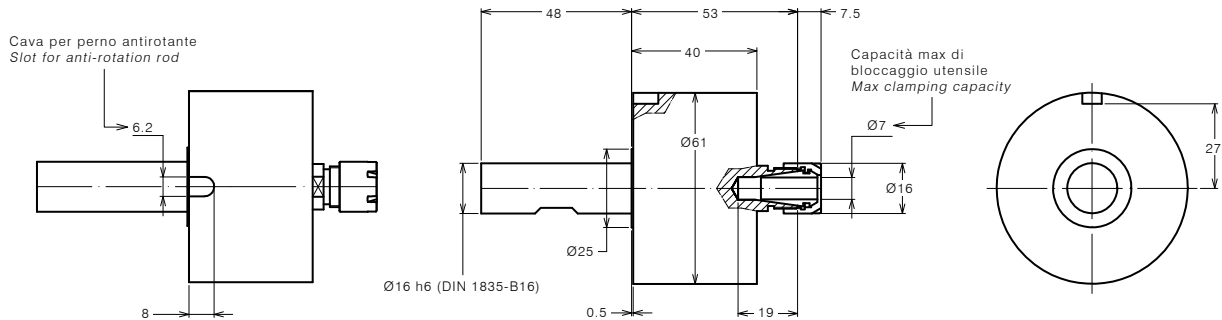
### MOLTIPLICATORE DI GIRI TIPO M11W-16 SPEED INCREASER TYPE M11W-16

#### SPECIFICHE TECNICHE TECHNICAL FEATURES

Modello <i>Type</i>	M11W-16
Codice <i>Code</i>	115901.100
Mandrino per pinza <i>Spindle for collet</i>	ER 11
Rotazione presa di forza <i>Main drive rotation</i>	DX / RH
Rotazione mandrino <i>Spindle rotation</i>	DX / RH
Rapporto di trasmissione <i>Transmission ratio</i>	1:5
Velocità max entrata <i>Max input speed</i>	1500 RPM
Velocità max uscita <i>Max output speed</i>	7500 RPM
Potenza max <i>Max power</i>	0.6 Kw
Spinta max <i>Max thrust</i>	160 N
Peso <i>Weight</i>	0.7 Kg
Lubrificato a grasso <i>Grease lubricated</i>	

#### ACCESSORI ACCESSORIES

Pinza ER11 DIN 6499/B <i>ER11 collet DIN 6499/B</i>	411211.100
Chiave <i>Wrench</i>	410211.000
Flangia di collegamento <i>Quill clamp</i>	410128.000



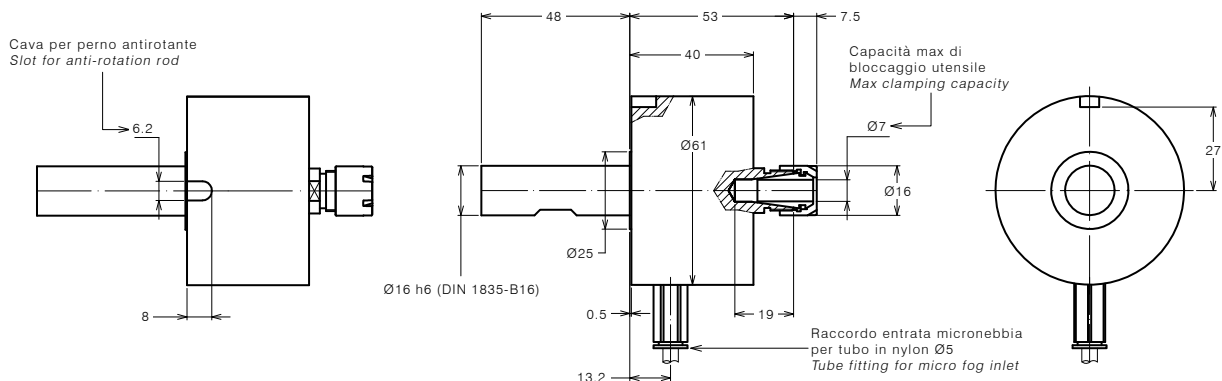
### MOLTIPLICATORE DI GIRI TIPO M11W-16M SPEED INCREASER TYPE M11W-16M

#### SPECIFICHE TECNICHE TECHNICAL FEATURES

Modello <i>Type</i>	M11W-16M
Codice <i>Code</i>	115902.100
Mandrino per pinza <i>Spindle for collet</i>	ER 11
Rotazione presa di forza <i>Main drive rotation</i>	DX / RH
Rotazione mandrino <i>Spindle rotation</i>	DX / RH
Rapporto di trasmissione <i>Transmission ratio</i>	1:5
Velocità max entrata <i>Max input speed</i>	2000 RPM
Velocità max uscita <i>Max output speed</i>	10000 RPM
Potenza max <i>Max power</i>	0.6 Kw
Spinta max <i>Max thrust</i>	160 N
Peso <i>Weight</i>	0.7 Kg
Lubrificato a micronebbia <i>Micro fog lubricated</i>	

#### ACCESSORI ACCESSORIES

Pinza ER11 DIN 6499/B <i>ER11 collet DIN 6499/B</i>	411211.100
Chiave <i>Wrench</i>	410211.000
Flangia di collegamento <i>Quill clamp</i>	410128.000



## MOLTIPLICATORI DI GIRI PER UNITÀ SPEED INCREASERS FOR UNIT

CAPACITÀ FORATURA Ø 7 MAX  
MAX DRILLING CAPACITY Ø 7

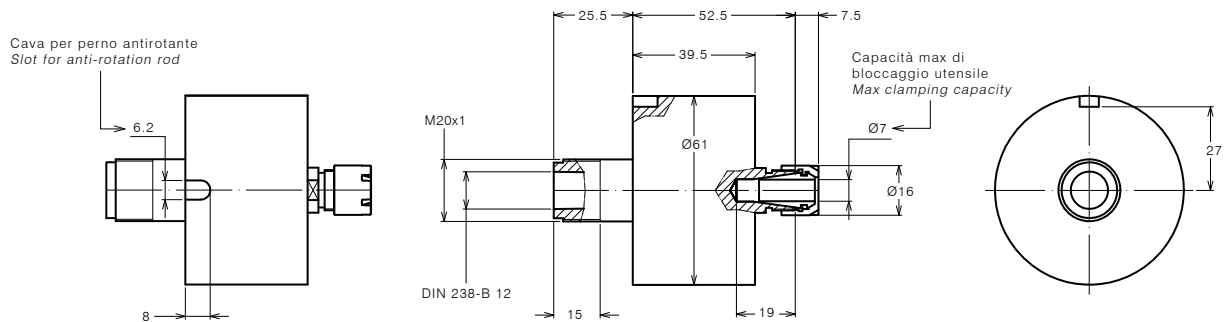
### MOLTIPLICATORE DI GIRI TIPO M11B-12 SPEED INCREASER TYPE M11B-12

#### SPECIFICHE TECNICHE TECHNICAL FEATURES

Modello <i>Type</i>	M11B-12
Codice <i>Code</i>	115903.100
Mandrino per pinza <i>Spindle for collet</i>	ER 11
Rotazione presa di forza <i>Main drive rotation</i>	DX / RH
Rotazione mandrino <i>Spindle rotation</i>	DX / RH
Rapporto di trasmissione <i>Transmission ratio</i>	1:5
Velocità max entrata <i>Max input speed</i>	1500 RPM
Velocità max uscita <i>Max output speed</i>	7500 RPM
Potenza max <i>Max power</i>	0.6 Kw
Spinta max <i>Max thrust</i>	160 N
Peso <i>Weight</i>	0.6 Kg
Lubrificato a grasso <i>Grease lubricated</i>	

#### ACCESSORI ACCESSORIES

Pinza ER11 DIN 6499/B <i>ER11 collet DIN 6499/B</i>	411211.100
Chiave <i>Wrench</i>	410211.000
Flangia di collegamento <i>Quill clamp</i>	410129.000



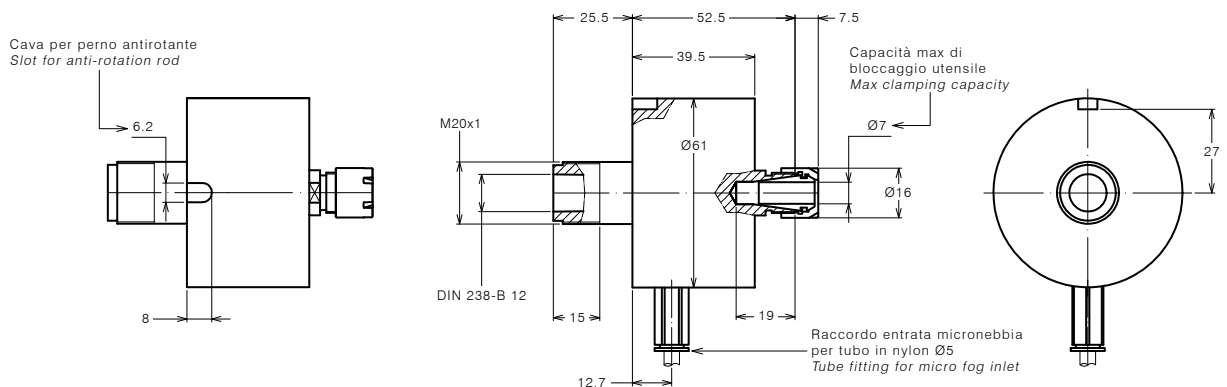
### MOLTIPLICATORE DI GIRI TIPO M11B-12M SPEED INCREASER TYPE M11B-12M

#### SPECIFICHE TECNICHE TECHNICAL FEATURES

Modello <i>Type</i>	M11B-12M
Codice <i>Code</i>	115904.100
Mandrino per pinza <i>Spindle for collet</i>	ER 11
Rotazione presa di forza <i>Main drive rotation</i>	DX / RH
Rotazione mandrino <i>Spindle rotation</i>	DX / RH
Rapporto di trasmissione <i>Transmission ratio</i>	1:5
Velocità max entrata <i>Max input speed</i>	2000 RPM
Velocità max uscita <i>Max output speed</i>	10000 RPM
Potenza max <i>Max power</i>	0.6 Kw
Spinta max <i>Max thrust</i>	160 N
Peso <i>Weight</i>	0.6 Kg
Lubrificato a micronebbia d'olio <i>Oil microfog lubricated</i>	

#### ACCESSORI ACCESSORIES

Pinza ER11 DIN 6499/B <i>ER11 collet DIN 6499/B</i>	411211.100
Chiave <i>Wrench</i>	410211.000
Flangia di collegamento <i>Quill clamp</i>	410129.000



## MOLTIPLICATORI DI GIRI PER UNITÀ SPEED INCREASERS FOR UNIT

CAPACITÀ FORATURA Ø 7 MAX  
MAX DRILLING CAPACITY Ø 7

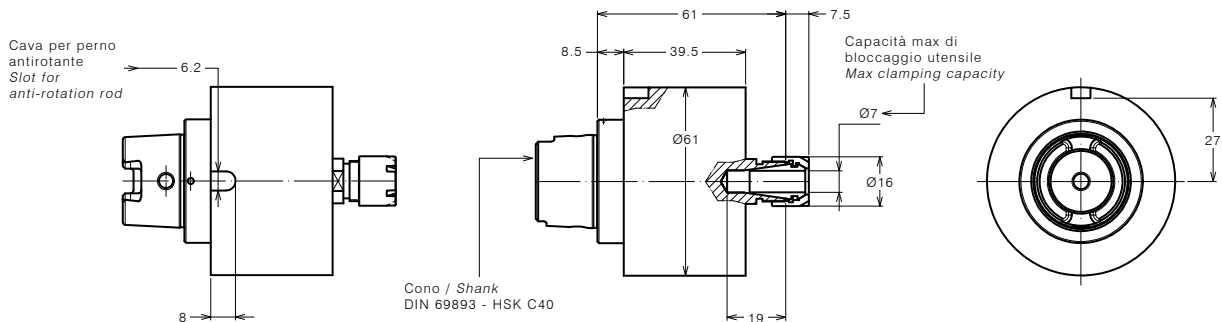
### MOLTIPLICATORE DI GIRI TIPO M11-HSK40 SPEED INCREASER TYPE M11-HSK40

#### SPECIFICHE TECNICHE TECHNICAL FEATURES

Modello <i>Type</i>	M11-HSK40
Codice <i>Code</i>	115905.100
Mandrino per pinza <i>Spindle for collet</i>	ER 11
Rotazione presa di forza <i>Main drive rotation</i>	DX / RH
Rotazione mandrino <i>Spindle rotation</i>	DX / RH
Rapporto di trasmissione <i>Transmission ratio</i>	1:5
Velocità max entrata <i>Max input speed</i>	1500 RPM
Velocità max uscita <i>Max output speed</i>	7500 RPM
Potenza max <i>Max power</i>	0.6 Kw
Spinta max <i>Max thrust</i>	160 N
Peso <i>Weight</i>	0.8 Kg
Lubrificato a grasso <i>Grease lubricated</i>	

#### ACCESSORI ACCESSORIES

Pinza ER11 DIN 6499/B <i>ER11 collet DIN 6499/B</i>	411211.100
Chiave <i>Wrench</i>	410211.000
Flangia di collegamento <i>Quill clamp</i>	410135.000



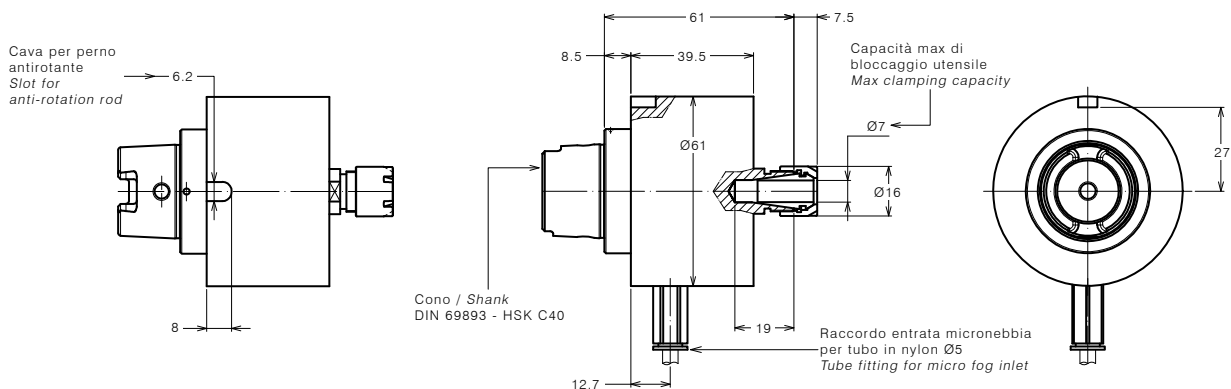
### MOLTIPLICATORE DI GIRI TIPO M11-HSK40M SPEED INCREASER TYPE M11-HSK40M

#### SPECIFICHE TECNICHE TECHNICAL FEATURES

Modello <i>Type</i>	M11-HSK40M
Codice <i>Code</i>	115906.100
Mandrino per pinza <i>Spindle for collet</i>	ER 11
Rotazione presa di forza <i>Main drive rotation</i>	DX / RH
Rotazione mandrino <i>Spindle rotation</i>	DX / RH
Rapporto di trasmissione <i>Transmission ratio</i>	1:5
Velocità max entrata <i>Max input speed</i>	2000 RPM
Velocità max uscita <i>Max output speed</i>	10000 RPM
Potenza max <i>Max power</i>	0.6 Kw
Spinta max <i>Max thrust</i>	160 N
Peso <i>Weight</i>	0.8 Kg
Lubrificato a micronebbia d'olio <i>Oil microfog lubricated</i>	

#### ACCESSORI ACCESSORIES

Pinza ER11 DIN 6499/B <i>ER11 collet DIN 6499/B</i>	411211.100
Chiave <i>Wrench</i>	410211.000
Flangia di collegamento <i>Quill clamp</i>	410135.000



## MOLTIPLICATORI DI GIRI PER UNITÀ SPEED INCREASERS FOR UNIT

**CAPACITÀ FORATURA Ø 10 MAX**  
MAX DRILLING CAPACITY Ø 10

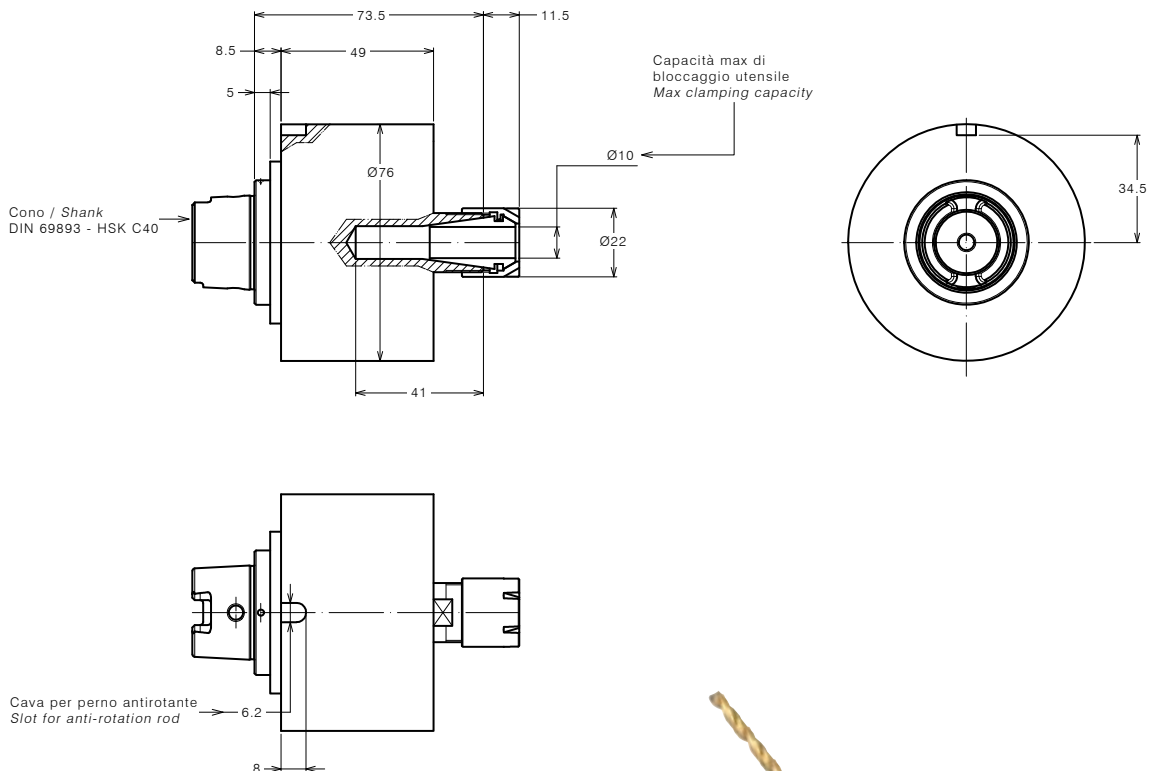
### MOLTIPLICATORE DI GIRI TIPO M16-HSK40 SPEED INCREASER TYPE M16-HSK40

#### SPECIFICHE TECNICHE TECHNICAL FEATURES

Modello <i>Type</i>	M16-HSK40
Codice <i>Code</i>	115907.100
Mandrino per pinza <i>Spindle for collet</i>	ER 16
Rotazione presa di forza <i>Main drive rotation</i>	DX / RH
Rotazione mandrino <i>Spindle rotation</i>	DX / RH
Rapporto di trasmissione <i>Transmission ratio</i>	1:3
Velocità max entrata <i>Max input speed</i>	3000 RPM
Velocità max uscita <i>Max output speed</i>	9000 RPM
Potenza max <i>Max power</i>	1.2 Kw
Spinta max <i>Max thrust</i>	250 N
Peso <i>Weight</i>	1.1 Kg
Lubrificato a grasso <i>Grease lubricated</i>	

#### ACCESSORI ACCESSORIES

Pinza ER16 DIN 6499/B <i>ER16 collet DIN 6499/B</i>	411216.100
Chiave <i>Wrench</i>	410216.000
Flangia di collegamento <i>Quill clamp</i>	410137.000



# MOLTIPLICATORI DI GIRI PER CENTRI DI LAVORO SPEED INCREASERS FOR MACHINING CENTRES

**CAPACITÀ FORATURA Ø 10 MAX**  
MAX DRILLING CAPACITY Ø 10

## TIPO M16CN TYPE M16CN

### SPECIFICHE TECNICHE TECHNICAL FEATURES

Modello <i>Type</i>	M16CN-SK40
Codice <i>Code</i>	125901.200
Modello <i>Type</i>	M16CN-BT40
Codice <i>Code</i>	125901.300
Modello <i>Type</i>	M16CN-CAT40
Codice <i>Code</i>	125901.500
Modello cuscinetti ceramici <i>With ceramic bearings</i>	M16CN-SK40C
Codice <i>Code</i>	125901.200C
Modello cuscinetti ceramici <i>With ceramic bearings</i>	M16CN-BT40C
Codice <i>Code</i>	125901.300C
Modello cuscinetti ceramici <i>With ceramic bearings</i>	M16CN-CAT40C
Codice <i>Code</i>	125901.500C
Velocità max uscita <i>Max output speed</i>	24000 RPM

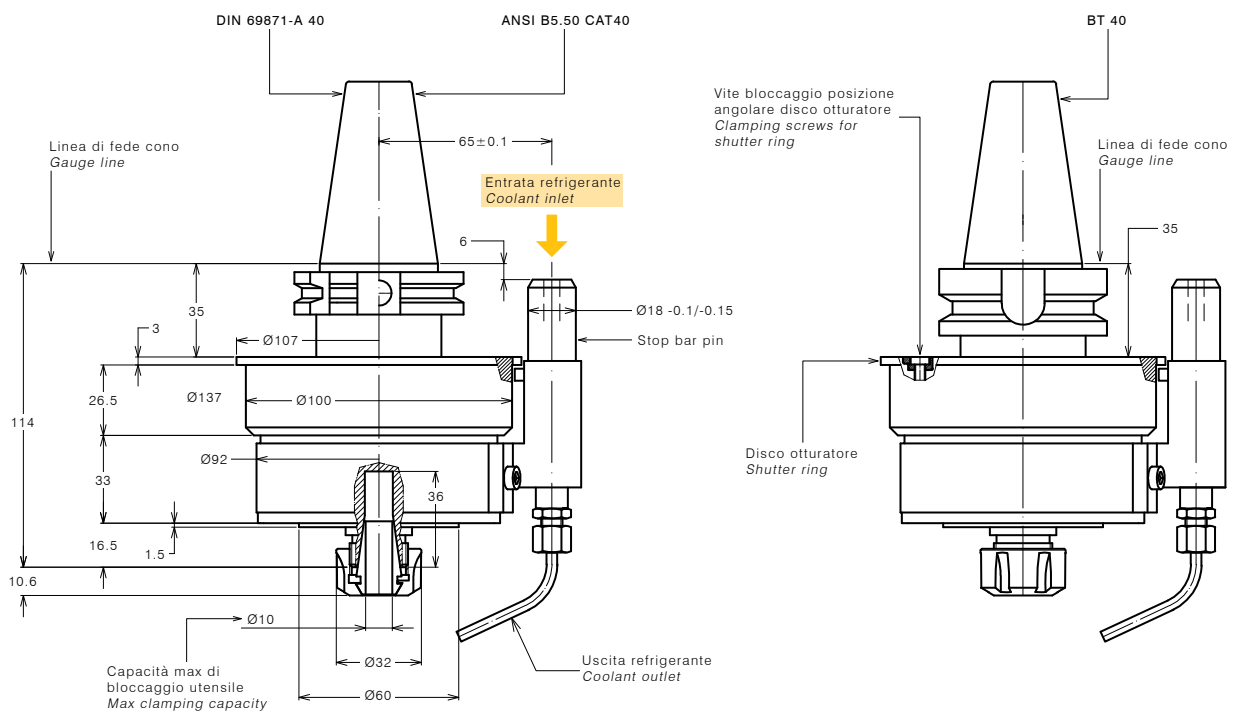
Mandrino per pinza <i>Spindle for collet</i>	ER 16
Rotazione presa di forza <i>Main drive rotation</i>	DX / RH
Rotazione mandrino <i>Spindle rotation</i>	DX / RH
Rapporto di trasmissione <i>Transmission ratio</i>	1:4.8
Velocità max entrata <i>Max input speed</i>	4000 RPM
Velocità max uscita <i>Max output speed</i>	19200 RPM
Potenza max <i>Max power</i>	1.7 Kw
Spinta max <i>Max thrust</i>	380 N
Peso <i>Weight</i>	3.8 Kg
Lubrificato a grasso <i>Grease lubricated</i>	

### ACCESSORI ACCESSORIES

Pinza ER16 DIN 6499/B 411216.100  
ER16 collet DIN 6499/B

### DOTAZIONE STANDARD STANDARD EQUIPMENT

Stop-block standard *Standard stop-block* 311201.025  
Chiave di servizio *Clamping wrench*  
Bauletto *Bag*





# MOLTIPLICATORI DI GIRI PER CENTRI DI LAVORO SPEED INCREASERS FOR MACHINING CENTRES

**CAPACITÀ FORATURA Ø 10 MAX**  
MAX DRILLING CAPACITY Ø 10

## TIPO M16CN TYPE M16CN

### SPECIFICHE TECNICHE TECHNICAL FEATURES

Modello <i>Type</i> Codice <i>Code</i>	M16CN-SK40R 125905.200
Modello <i>Type</i> Codice <i>Code</i>	M16CN-BT40R 125905.300
Modello <i>Type</i> Codice <i>Code</i>	M16CN-CAT40R 125905.500
Modello cuscinetti ceramici <i>With ceramic bearings</i> Codice <i>Code</i>	M16CN-SK40RC 125905.200C
Modello cuscinetti ceramici <i>With ceramic bearings</i> Codice <i>Code</i>	M16CN-BT40RC 125905.300C
Modello cuscinetti ceramici <i>With ceramic bearings</i> Codice <i>Code</i>	M16CN-CAT40RC 125905.500C
Velocità max uscita <i>Max output speed</i>	24000 RPM

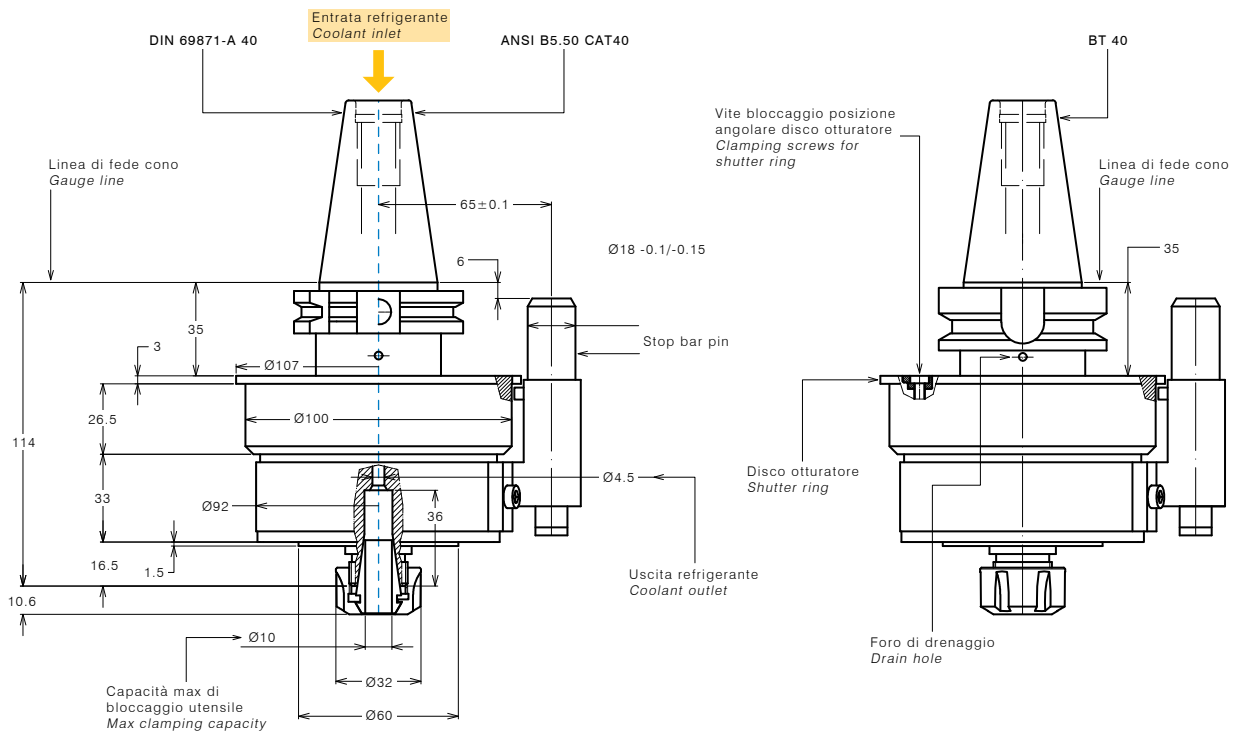
Mandrino per pinza <i>Spindle for collet</i>	ER 16
Rotazione presa di forza <i>Main drive rotation</i>	DX / RH
Rotazione mandrino <i>Spindle rotation</i>	DX / RH
Rapporto di trasmissione <i>Transmission ratio</i>	1:4.8
Velocità max entrata <i>Max input speed</i>	4000 RPM
Velocità max uscita <i>Max output speed</i>	19200 RPM
Potenza max <i>Max power</i>	1.7 Kw
Spinta max <i>Max thrust</i>	380 N
Peso <i>Weight</i>	3.8 Kg
Lubrificato a grasso <i>Grease lubricated</i>	

### ACCESSORI ACCESSORIES

Pinza ER16 a tenuta stagna 411216.10R  
*Watertight ER16 collet*

### DOTAZIONE STANDARD STANDARD EQUIPMENT

Stop-block standard *Standard stop-block* 311201.025  
Chiave di servizio *Clamping wrench*  
Bauletto *Bag*



# MOLTIPLICATORI DI GIRI PER CENTRI DI LAVORO SPEED INCREASERS FOR MACHINING CENTRES

**CAPACITÀ FORATURA Ø 10 MAX**  
MAX DRILLING CAPACITY Ø 10

## TIPO M16CN - HSK TYPE M16CN - HSK

### SPECIFICHE TECNICHE TECHNICAL FEATURES

Modello *Type* M16CN-**HSK63**  
Codice *Code* 125901.400

Modello *Type* M16CN-**HSK80**  
Codice *Code* 125911.400

Modello cuscinetti ceramici <i>With ceramic bearings</i>	M16CN- <b>HSK63C</b>
Codice <i>Code</i>	125901.400C
Modello cuscinetti ceramici <i>With ceramic bearings</i>	M16CN- <b>HSK80C</b>
Codice <i>Code</i>	125911.400C
Velocità max uscita <i>Max output speed</i>	24000 RPM

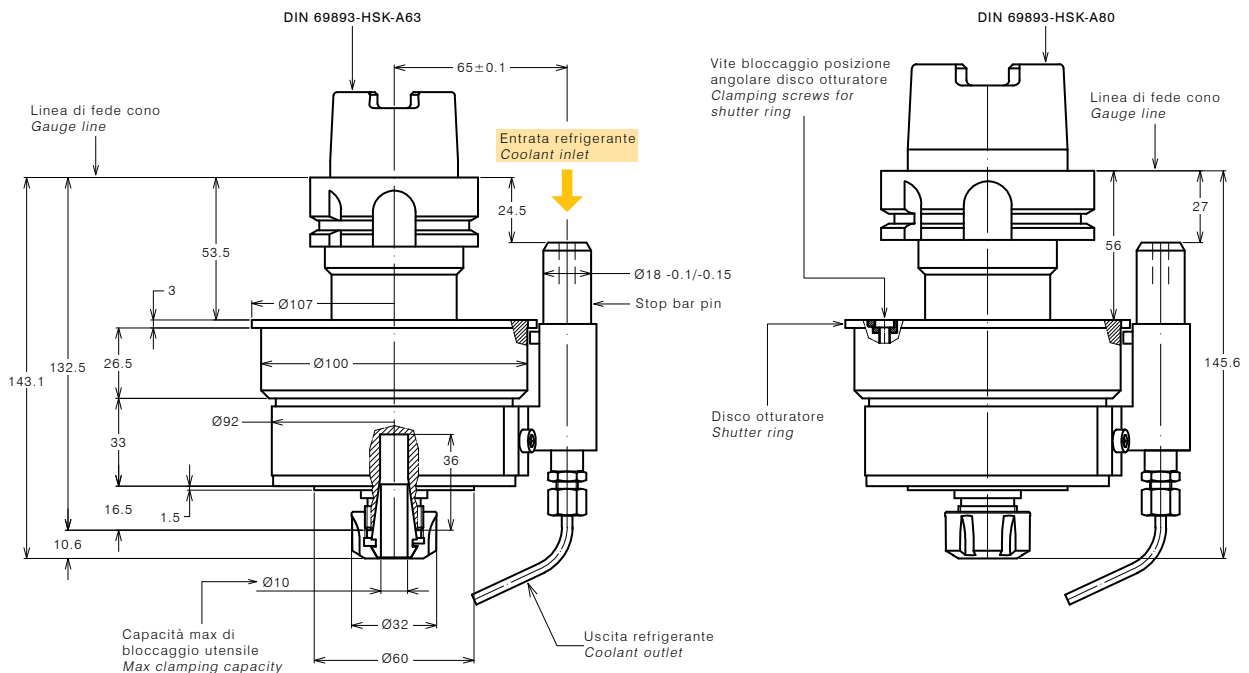
Mandrino per pinza *Spindle for collet* ER 16  
Rotazione presa di forza *Main drive rotation* DX / RH  
Rotazione mandrino *Spindle rotation* DX / RH  
Rapporto di trasmissione *Transmission ratio* 1:4.8  
Velocità max entrata *Max input speed* 4000 RPM  
Velocità max uscita *Max output speed* 19200 RPM  
Potenza max *Max power* 1.7 Kw  
Spinta max *Max thrust* 380 N  
Peso *Weight* 3.8 Kg  
Lubrificato a grasso *Grease lubricated*

### ACCESSORI ACCESSORIES

Pinza ER16 DIN 6499/B 411216.100  
*ER16 collet DIN 6499/B*

### DOTAZIONE STANDARD STANDARD EQUIPMENT

Stop-block standard *Standard stop-block* 311201.025  
Chiave di servizio *Clamping wrench*  
Bauletto *Bag*



# MOLTIPLICATORI DI GIRI PER CENTRI DI LAVORO SPEED INCREASERS FOR MACHINING CENTRES

**CAPACITÀ FORATURA Ø 13 MAX  
MAX DRILLING CAPACITY Ø 13**

## TIPO M20CN TYPE M20CN

### SPECIFICHE TECNICHE TECHNICAL FEATURES

Modello <i>Type</i>	M20CN-SK40
Codice <i>Code</i>	125902.200
Modello <i>Type</i>	M20CN-BT40
Codice <i>Code</i>	125902.300
Modello <i>Type</i>	M20CN-CAT40
Codice <i>Code</i>	125902.500
Modello cuscinetti ceramici <i>With ceramic bearings</i>	M20CN-SK40C
Codice <i>Code</i>	125902.200C
Modello cuscinetti ceramici <i>With ceramic bearings</i>	M20CN-BT40C
Codice <i>Code</i>	125902.300C
Modello cuscinetti ceramici <i>With ceramic bearings</i>	M20CN-CAT40C
Codice <i>Code</i>	125902.500C
Velocità max uscita <i>Max output speed</i>	19200 RPM

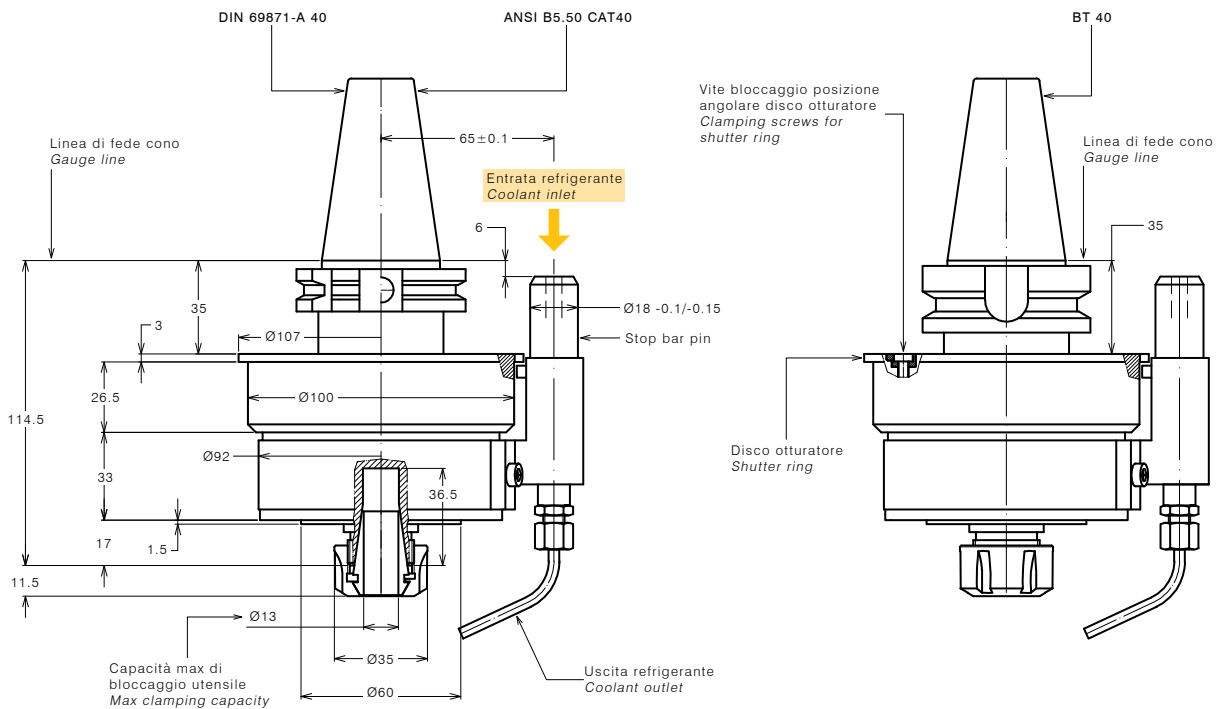
Mandrino per pinza <i>Spindle for collet</i>	ER 20
Rotazione presa di forza <i>Main drive rotation</i>	DX / RH
Rotazione mandrino <i>Spindle rotation</i>	DX / RH
Rapporto di trasmissione <i>Transmission ratio</i>	1:4.8
Velocità max entrata <i>Max input speed</i>	3200 RPM
Velocità max uscita <i>Max output speed</i>	15360 RPM
Potenza max <i>Max power</i>	1.7 Kw
Spinta max <i>Max thrust</i>	610 N
Peso <i>Weight</i>	4 Kg
Lubrificato a grasso <i>Grease lubricated</i>	

### ACCESSORI ACCESSORIES

Pinza ER20 DIN 6499/B 411220.100  
ER20 collet DIN 6499/B

### DOTAZIONE STANDARD STANDARD EQUIPMENT

Stop-block standard *Standard stop-block* 311201.025  
Chiave di servizio *Clamping wrench*  
Bauletto *Bag*



# MOLTIPLICATORI DI GIRI PER CENTRI DI LAVORO SPEED INCREASERS FOR MACHINING CENTRES

**CAPACITÀ FORATURA Ø 13 MAX  
MAX DRILLING CAPACITY Ø 13**

## TIPO M20CN TYPE M20CN

### SPECIFICHE TECNICHE TECHNICAL FEATURES

Modello <i>Type</i> Codice <i>Code</i>	M20CN-SK40R 125906.200
Modello <i>Type</i> Codice <i>Code</i>	M20CN-BT40R 125906.300
Modello <i>Type</i> Codice <i>Code</i>	M20CN-CAT40R 125906.500
Modello cuscinetti ceramici <i>With ceramic bearings</i> Codice <i>Code</i>	M20CN-SK40RC 125906.200C
Modello cuscinetti ceramici <i>With ceramic bearings</i> Codice <i>Code</i>	M20CN-BT40RC 125906.300C
Modello cuscinetti ceramici <i>With ceramic bearings</i> Codice <i>Code</i>	M20CN-CAT40RC 125906.500C
Velocità max uscita <i>Max output speed</i>	19200 RPM

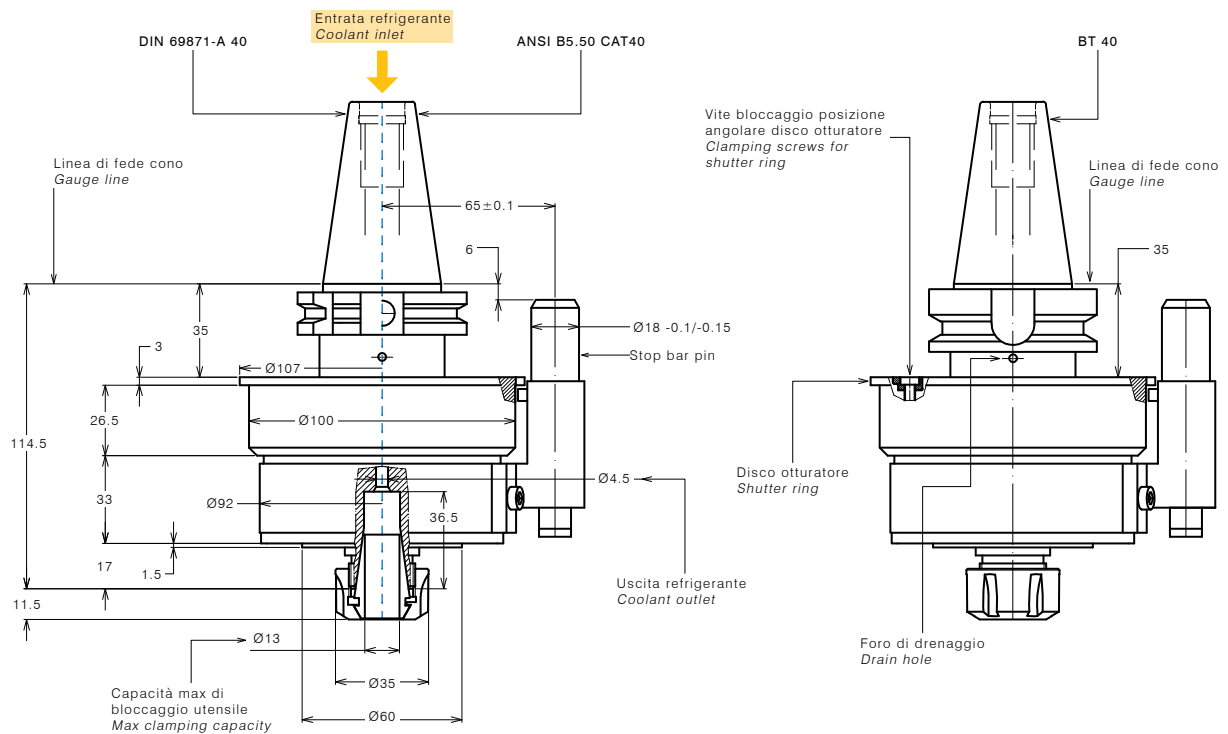
Mandrino per pinza <i>Spindle for collet</i>	ER 20
Rotazione presa di forza <i>Main drive rotation</i>	DX / RH
Rotazione mandrino <i>Spindle rotation</i>	DX / RH
Rapporto di trasmissione <i>Transmission ratio</i>	1:4.8
Velocità max entrata <i>Max input speed</i>	3200 RPM
Velocità max uscita <i>Max output speed</i>	15360 RPM
Potenza max <i>Max power</i>	1.7 Kw
Spinta max <i>Max thrust</i>	610 N
Peso <i>Weight</i>	4 Kg
Lubrificato a grasso <i>Grease lubricated</i>	

### ACCESSORI ACCESSORIES

Pinza ER20 a tenuta stagna 411220.10R  
*Watertight ER20 collet*

### DOTAZIONE STANDARD STANDARD EQUIPMENT

Stop-block standard *Standard stop-block* 311201.025  
Chiave di servizio *Clamping wrench*  
Bauletto *Bag*



# MOLTIPLICATORI DI GIRI PER CENTRI DI LAVORO SPEED INCREASERS FOR MACHINING CENTRES

**CAPACITÀ FORATURA Ø 13 MAX**  
MAX DRILLING CAPACITY Ø 13

## TIPO M20CN - HSK TYPE M20CN - HSK

### SPECIFICHE TECNICHE TECHNICAL FEATURES

Modello *Type* M20CN-**HSK63**  
Codice *Code* 125902.400

Modello *Type* M20CN-**HSK80**  
Codice *Code* 125912.400

Modello cuscinetti ceramici <i>With ceramic bearings</i>	M20CN- <b>HSK63C</b>
Codice <i>Code</i>	125902.400C
Modello cuscinetti ceramici <i>With ceramic bearings</i>	M20CN- <b>HSK80C</b>
Codice <i>Code</i>	125912.400C
Velocità max uscita <i>Max output speed</i>	19200 RPM

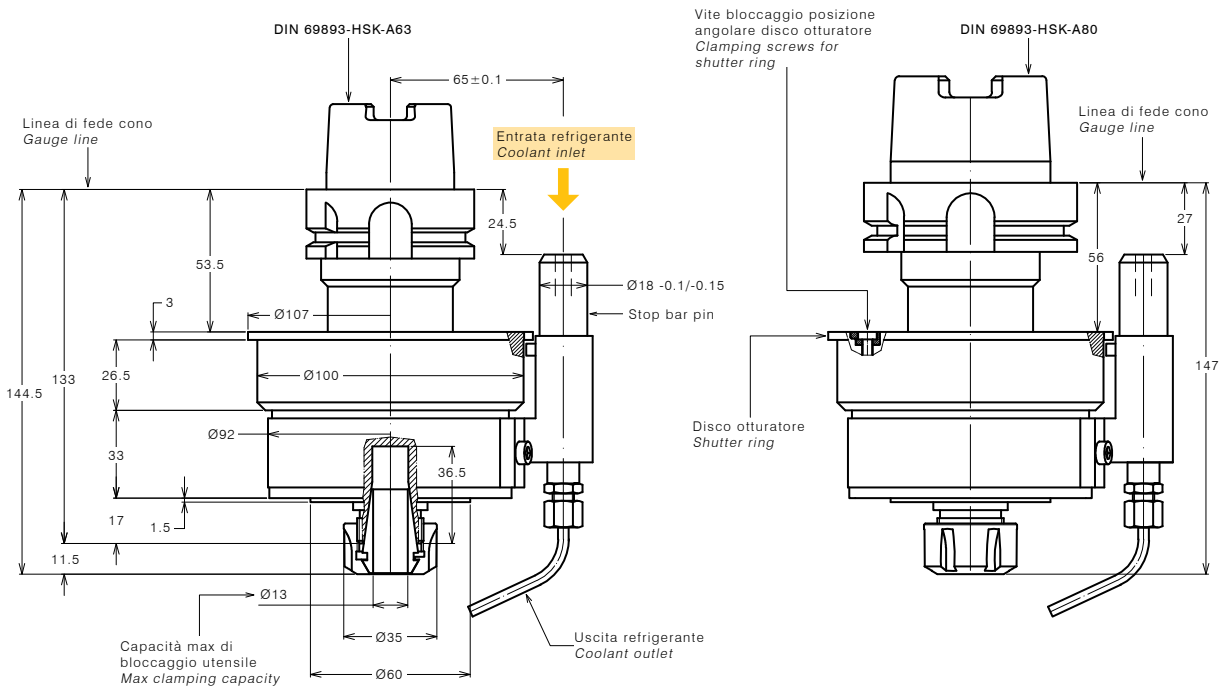
Mandrino per pinza *Spindle for collet* ER 20  
Rotazione presa di forza *Main drive rotation* DX / RH  
Rotazione mandrino *Spindle rotation* DX / RH  
Rapporto di trasmissione *Transmission ratio* 1:4.8  
Velocità max entrata *Max input speed* 3200 RPM  
Velocità max uscita *Max output speed* 15360 RPM  
Potenza max *Max power* 1.7 Kw  
Spinta max *Max thrust* 610 N  
Peso *Weight* 4 Kg  
Lubrificato a grasso *Grease lubricated*

### ACCESSORI ACCESSORIES

Pinza ER20 DIN 6499/B 411220.100  
*ER20 collet DIN 6499/B*

### DOTAZIONE STANDARD STANDARD EQUIPMENT

Stop-block standard *Standard stop-block* 311201.025  
Chiave di servizio *Clamping wrench*  
Bauletto *Bag*



# MOLTIPLICATORI DI GIRI PER CENTRI DI LAVORO SPEED INCREASERS FOR MACHINING CENTRES

**CAPACITÀ FORATURA Ø 16 MAX  
MAX DRILLING CAPACITY Ø 16**

## TIPO M25CN TYPE M25CN

### SPECIFICHE TECNICHE TECHNICAL FEATURES

Modello <i>Type</i> Codice <i>Code</i>	M25CN-SK50 125903.200
Modello <i>Type</i> Codice <i>Code</i>	M25CN-BT50 125903.300
Modello <i>Type</i> Codice <i>Code</i>	M25CN-CAT50 125903.500
Modello cuscinetti ceramici <i>With ceramic bearings</i> Codice <i>Code</i>	M25CN-SK50C 125903.200C
Modello cuscinetti ceramici <i>With ceramic bearings</i> Codice <i>Code</i>	M25CN-BT50C 125903.300C
Modello cuscinetti ceramici <i>With ceramic bearings</i> Codice <i>Code</i>	M25CN-CAT50C 125903.500C
Velocità max uscita <i>Max output speed</i>	15000 RPM

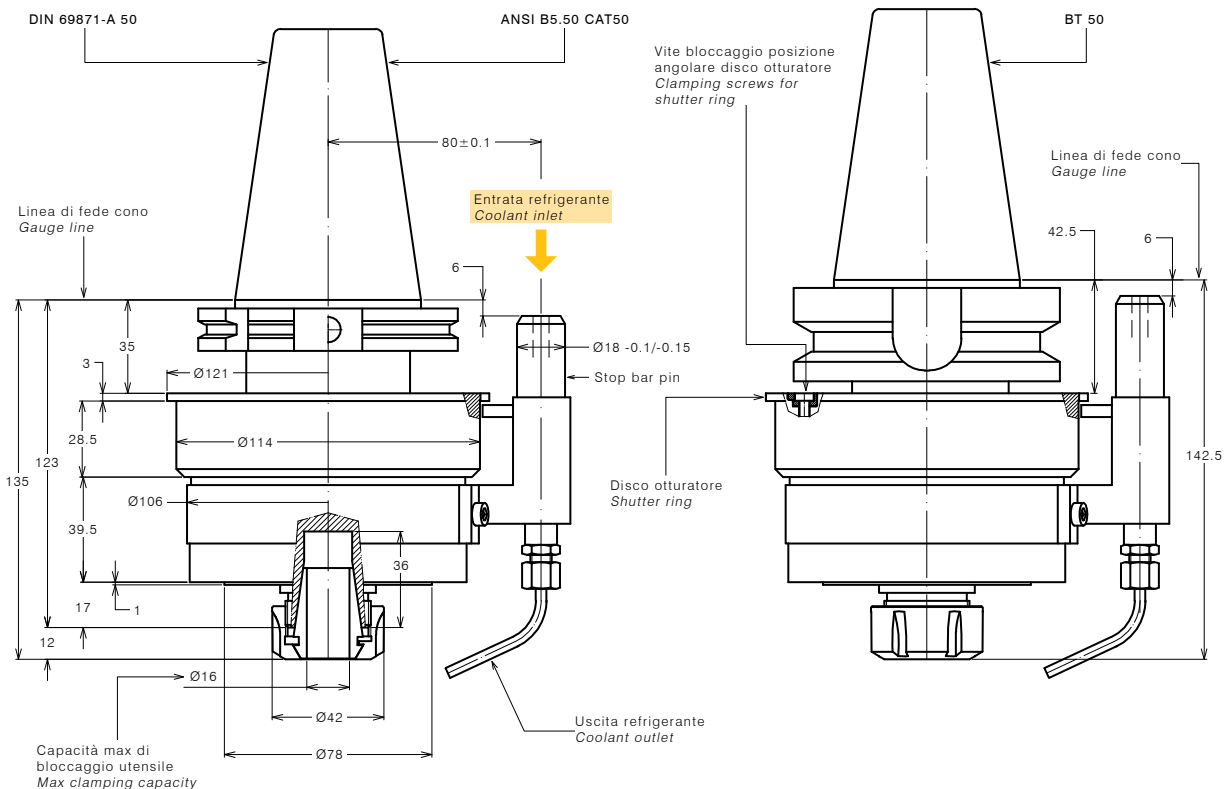
Mandrino per pinza <i>Spindle for collet</i>	ER 25
Rotazione presa di forza <i>Main drive rotation</i>	DX / RH
Rotazione mandrino <i>Spindle rotation</i>	DX / RH
Rapporto di trasmissione <i>Transmission ratio</i>	1:4.8
Velocità max entrata <i>Max input speed</i>	2500 RPM
Velocità max uscita <i>Max output speed</i>	12000 RPM
Potenza max <i>Max power</i>	3.6 Kw
Spinta max <i>Max thrust</i>	630 N
Peso <i>Weight</i>	8 Kg
Lubrificato a grasso <i>Grease lubricated</i>	

### ACCESSORI ACCESSORIES

Pinza ER25 DIN 6499/B 411225.100  
ER25 collet DIN 6499/B

### DOTAZIONE STANDARD STANDARD EQUIPMENT

Stop-block standard *Standard stop-block* 311201.025  
Chiave di servizio *Clamping wrench*  
Bauletto *Bag*



# MOLTIPLICATORI DI GIRI PER CENTRI DI LAVORO SPEED INCREASERS FOR MACHINING CENTRES

CAPACITÀ FORATURA Ø 16 MAX  
MAX DRILLING CAPACITY Ø 16

## TIPO M25CN TYPE M25CN

### SPECIFICHE TECNICHE TECHNICAL FEATURES

Modello <i>Type</i>	M25CN-SK50R
Codice <i>Code</i>	125907.200
Modello <i>Type</i>	M25CN-BT50R
Codice <i>Code</i>	125907.300
Modello <i>Type</i>	M25CN-CAT50R
Codice <i>Code</i>	125907.500

Modello cuscinetti ceramici <i>With ceramic bearings</i>	M25CN-SK50RC
Codice <i>Code</i>	125907.200C
Modello cuscinetti ceramici <i>With ceramic bearings</i>	M25CN-BT50RC
Codice <i>Code</i>	125907.300C
Modello cuscinetti ceramici <i>With ceramic bearings</i>	M25CN-CAT50RC
Codice <i>Code</i>	125907.500C
Velocità max uscita <i>Max output speed</i>	15000 RPM

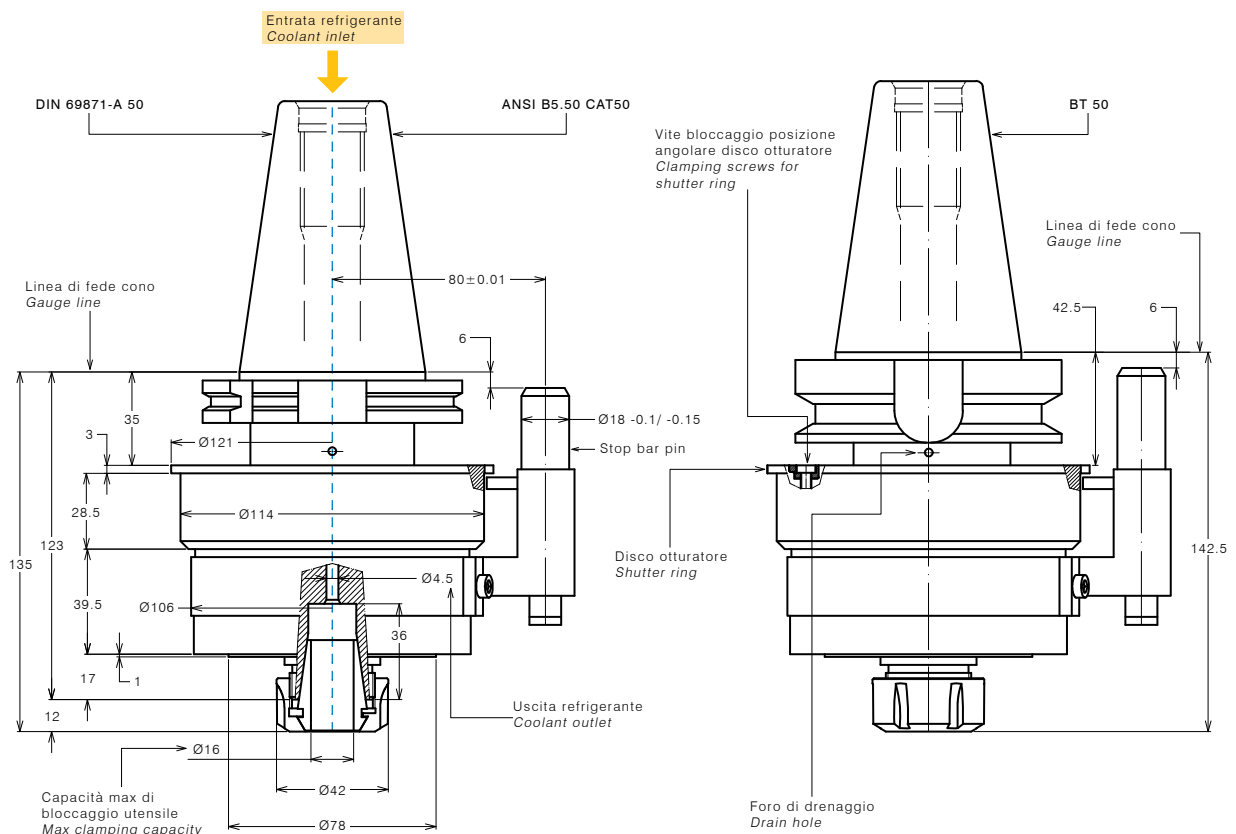
Mandrino per pinza <i>Spindle for collet</i>	ER 25
Rotazione presa di forza <i>Main drive rotation</i>	DX / RH
Rotazione mandrino <i>Spindle rotation</i>	DX / RH
Rapporto di trasmissione <i>Transmission ratio</i>	1:4.8
Velocità max entrata <i>Max input speed</i>	2500 RPM
Velocità max uscita <i>Max output speed</i>	12000 RPM
Potenza max <i>Max power</i>	3.6 Kw
Spinta max <i>Max thrust</i>	630 N
Peso <i>Weight</i>	8 Kg
Lubrificato a grasso <i>Grease lubricated</i>	

### ACCESSORI ACCESSORIES

Pinza ER25 a tenuta stagna 411225.10R  
*Watertight ER25 collet*

### DOTAZIONE STANDARD STANDARD EQUIPMENT

Stop-block standard *Standard stop-block* 311201.025  
Chiave di servizio *Clamping wrench*



# MOLTIPLICATORI DI GIRI PER CENTRI DI LAVORO SPEED INCREASERS FOR MACHINING CENTRES

**CAPACITÀ FORATURA Ø 16 MAX**  
MAX DRILLING CAPACITY Ø 16

## TIPO M25CN - HSK TYPE M25CN - HSK

### SPECIFICHE TECNICHE TECHNICAL FEATURES

Modello <i>Type</i>	M25CN- <b>HSK80</b>
Codice <i>Code</i>	125903.400
Modello <i>Type</i>	M25CN- <b>HSK100</b>
Codice <i>Code</i>	125913.300
Modello cuscinetti ceramici <i>With ceramic bearings</i>	M25CN- <b>HSK80C</b>
Codice <i>Code</i>	125903.400C
Modello cuscinetti ceramici <i>With ceramic bearings</i>	M25CN- <b>HSK100C</b>
Codice <i>Code</i>	125913.300C
Velocità max uscita <i>Max output speed</i>	15000 RPM

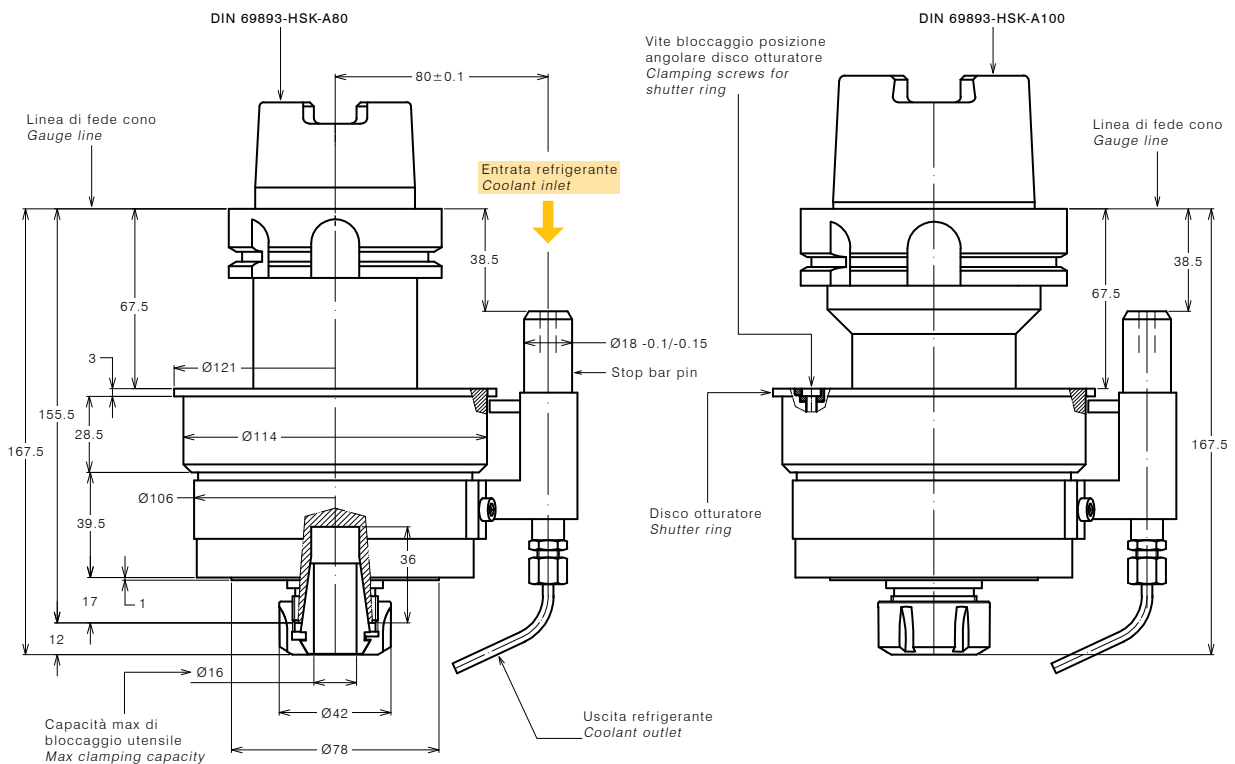
Mandrino per pinza <i>Spindle for collet</i>	ER 25
Rotazione presa di forza <i>Main drive rotation</i>	DX / RH
Rotazione mandrino <i>Spindle rotation</i>	DX / RH
Rapporto di trasmissione <i>Transmission ratio</i>	1:4.8
Velocità max entrata <i>Max input speed</i>	2500 RPM
Velocità max uscita <i>Max output speed</i>	12000 RPM
Potenza max <i>Max power</i>	3.6 Kw
Spinta max <i>Max thrust</i>	630 N
Peso <i>Weight</i>	8 Kg
Lubrificato a grasso <i>Grease lubricated</i>	

### ACCESSORI ACCESSORIES

Pinza ER25 DIN 6499/B 411225.100  
ER25 collet DIN 6499/B

### DOTAZIONE STANDARD STANDARD EQUIPMENT

Stop-block standard *Standard stop-block* 311201.025  
Chiave di servizio *Clamping wrench*





# MOLTIPLICATORI DI GIRI PER CENTRI DI LAVORO SPEED INCREASERS FOR MACHINING CENTRES

**CAPACITÀ FORATURA Ø 20 MAX  
MAX DRILLING CAPACITY Ø 20**

## TIPO M32CN TYPE M32CN

### SPECIFICHE TECNICHE TECHNICAL FEATURES

Modello <i>Type</i>	M32CN-SK50
Codice <i>Code</i>	125904.200
Modello <i>Type</i>	M32CN-BT50
Codice <i>Code</i>	125904.300
Modello <i>Type</i>	M32CN-CAT50
Codice <i>Code</i>	125904.500

Modello cuscinetti ceramici <i>With ceramic bearings</i>	M32CN-SK50C
Codice <i>Code</i>	125904.200C
Modello cuscinetti ceramici <i>With ceramic bearings</i>	M32CN-BT50C
Codice <i>Code</i>	125904.300C
Modello cuscinetti ceramici <i>With ceramic bearings</i>	M32CN-CAT50C
Codice <i>Code</i>	125904.500C
Velocità max uscita <i>Max output speed</i>	12000 RPM

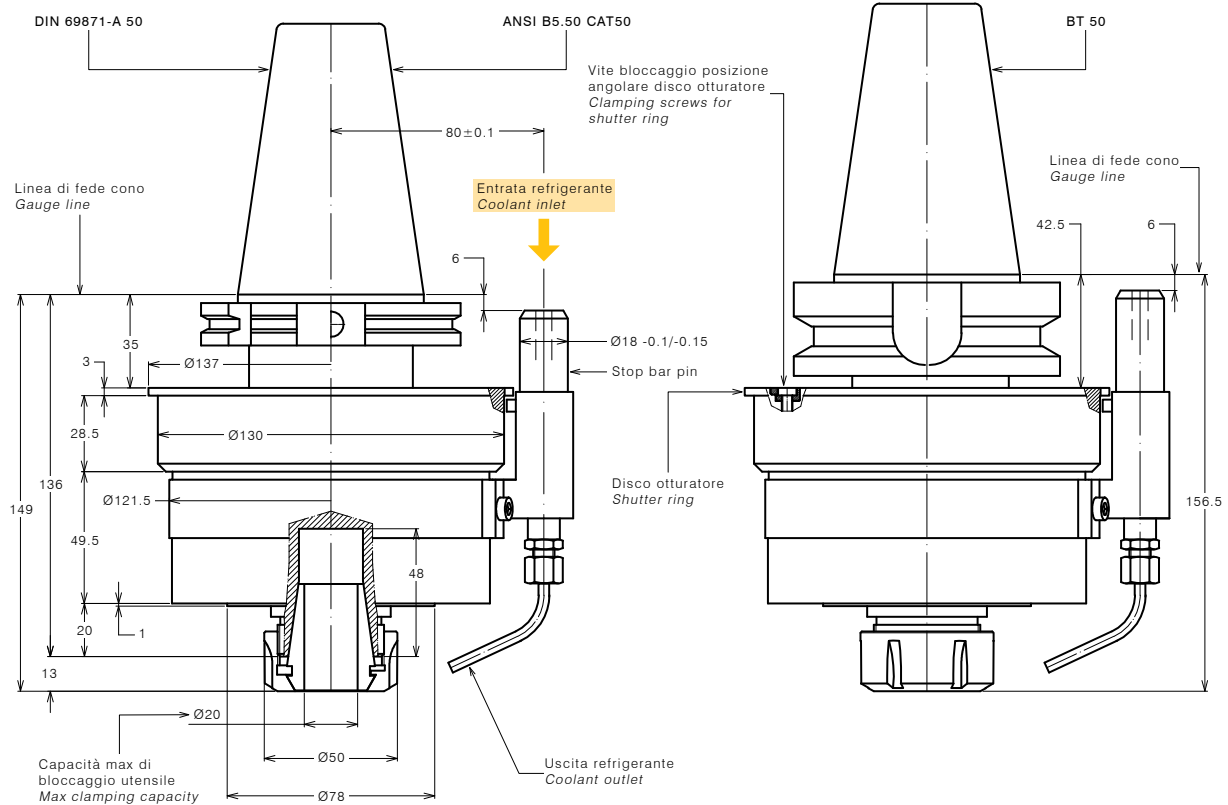
Mandrino per pinza <i>Spindle for collet</i>	ER 32
Rotazione presa di forza <i>Main drive rotation</i>	DX / RH
Rotazione mandrino <i>Spindle rotation</i>	DX / RH
Rapporto di trasmissione <i>Transmission ratio</i>	1:4.8
Velocità max entrata <i>Max input speed</i>	2000 RPM
Velocità max uscita <i>Max output speed</i>	9600 RPM
Potenza max <i>Max power</i>	4.4 Kw
Spinta max <i>Max thrust</i>	900 N
Peso <i>Weight</i>	8 Kg
Lubrificato a grasso <i>Grease lubricated</i>	

### ACCESSORI ACCESSORIES

Pinza ER32 DIN 6499/B <i>ER32 collet DIN 6499/B</i>	411232.100
--	------------

### DOTAZIONE STANDARD STANDARD EQUIPMENT

Stop-block standard <i>Standard stop-block</i>	311201.025
Chiave di servizio <i>Clamping wrench</i>	



# MOLTIPLICATORI DI GIRI PER CENTRI DI LAVORO SPEED INCREASERS FOR MACHINING CENTRES

**CAPACITÀ FORATURA Ø 20 MAX**  
MAX DRILLING CAPACITY Ø 20

## TIPO M32CN TYPE M32CN

### SPECIFICHE TECNICHE TECHNICAL FEATURES

Modello <i>Type</i> Codice <i>Code</i>	M32CN- <b>SK50R</b> 125908.200
Modello <i>Type</i> Codice <i>Code</i>	M32CN- <b>BT50R</b> 125908.300
Modello <i>Type</i> Codice <i>Code</i>	M32CN- <b>CAT50R</b> 125908.500
Modello cuscinetti ceramici <i>With ceramic bearings</i> Codice <i>Code</i>	M32CN- <b>SK50RC</b> 125908.200C
Modello cuscinetti ceramici <i>With ceramic bearings</i> Codice <i>Code</i>	M32CN- <b>BT50RC</b> 125908.300C
Modello cuscinetti ceramici <i>With ceramic bearings</i> Codice <i>Code</i>	M32CN- <b>CAT50RC</b> 125908.500C
Velocità max uscita <i>Max output speed</i>	12000 RPM

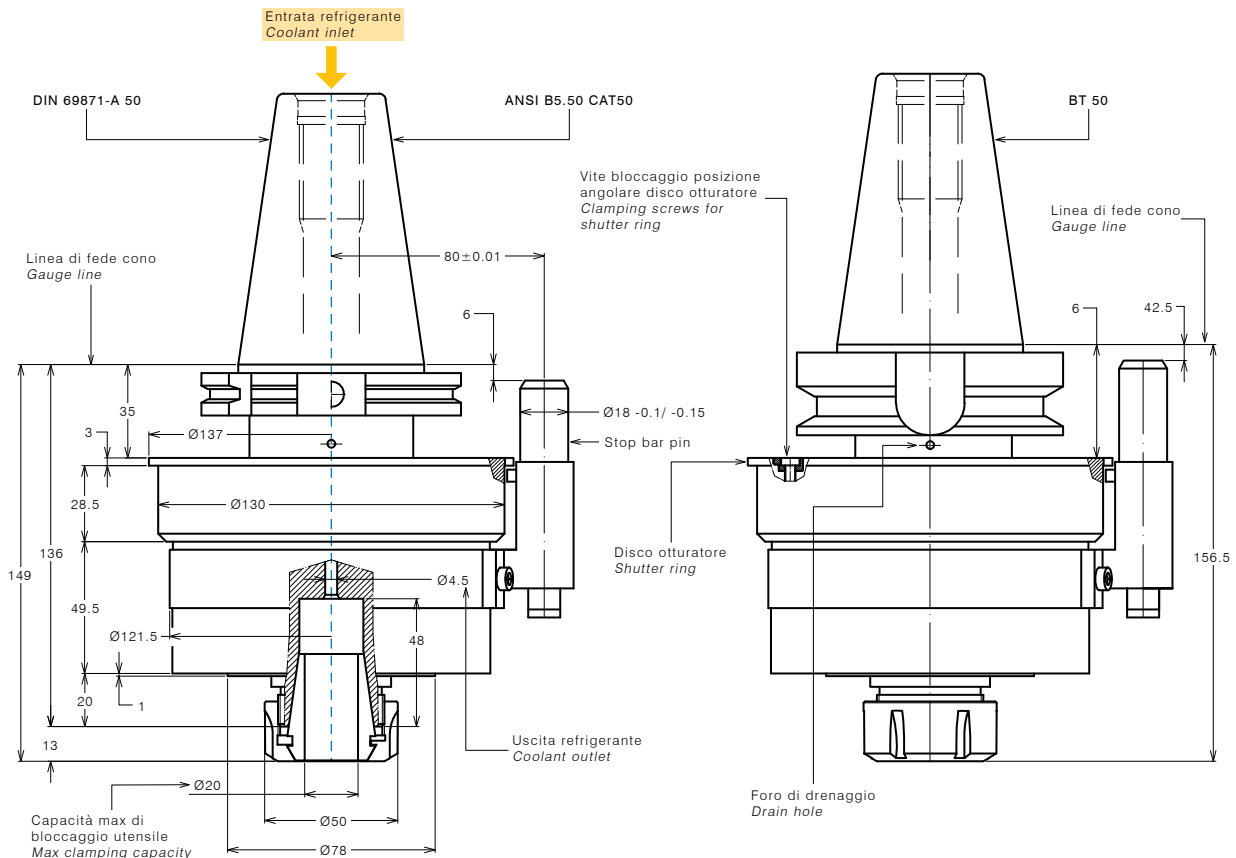
Mandrino per pinza <i>Spindle for collet</i>	ER 32
Rotazione presa di forza <i>Main drive rotation</i>	DX / RH
Rotazione mandrino <i>Spindle rotation</i>	DX / RH
Rapporto di trasmissione <i>Transmission ratio</i>	1:4.8
Velocità max entrata <i>Max input speed</i>	2000 RPM
Velocità max uscita <i>Max output speed</i>	9600 RPM
Potenza max <i>Max power</i>	4.4 Kw
Spinta max <i>Max thrust</i>	900 N
Peso <i>Weight</i>	8 Kg
Lubrificato a grasso <i>Grease lubricated</i>	

### ACCESSORI ACCESSORIES

Pinza ER32 a tenuta stagna 411232.10R  
*Watertight ER32 collet*

### DOTAZIONE STANDARD STANDARD EQUIPMENT

Stop-block standard *Standard stop-block* 311201.025  
Chiave di servizio *Clamping wrench*



# MOLTIPLICATORI DI GIRI PER CENTRI DI LAVORO SPEED INCREASERS FOR MACHINING CENTRES

CAPACITÀ FORATURA Ø 20 MAX  
MAX DRILLING CAPACITY Ø 20

## TIPO M32CN - HSK TYPE M32CN - HSK

### SPECIFICHE TECNICHE TECHNICAL FEATURES

Modello <i>Type</i>	M32CN- <b>HSK80</b>
Codice <i>Code</i>	125904.400
Modello <i>Type</i>	M32CN- <b>HSK100</b>
Codice <i>Code</i>	125914.400
Modello cuscinetti ceramici <i>With ceramic bearings</i>	M32CN- <b>HSK80C</b>
Codice <i>Code</i>	125904.400C
Modello cuscinetti ceramici <i>With ceramic bearings</i>	M32CN- <b>HSK100C</b>
Codice <i>Code</i>	125914.400C
Velocità max uscita <i>Max output speed</i>	12000 RPM

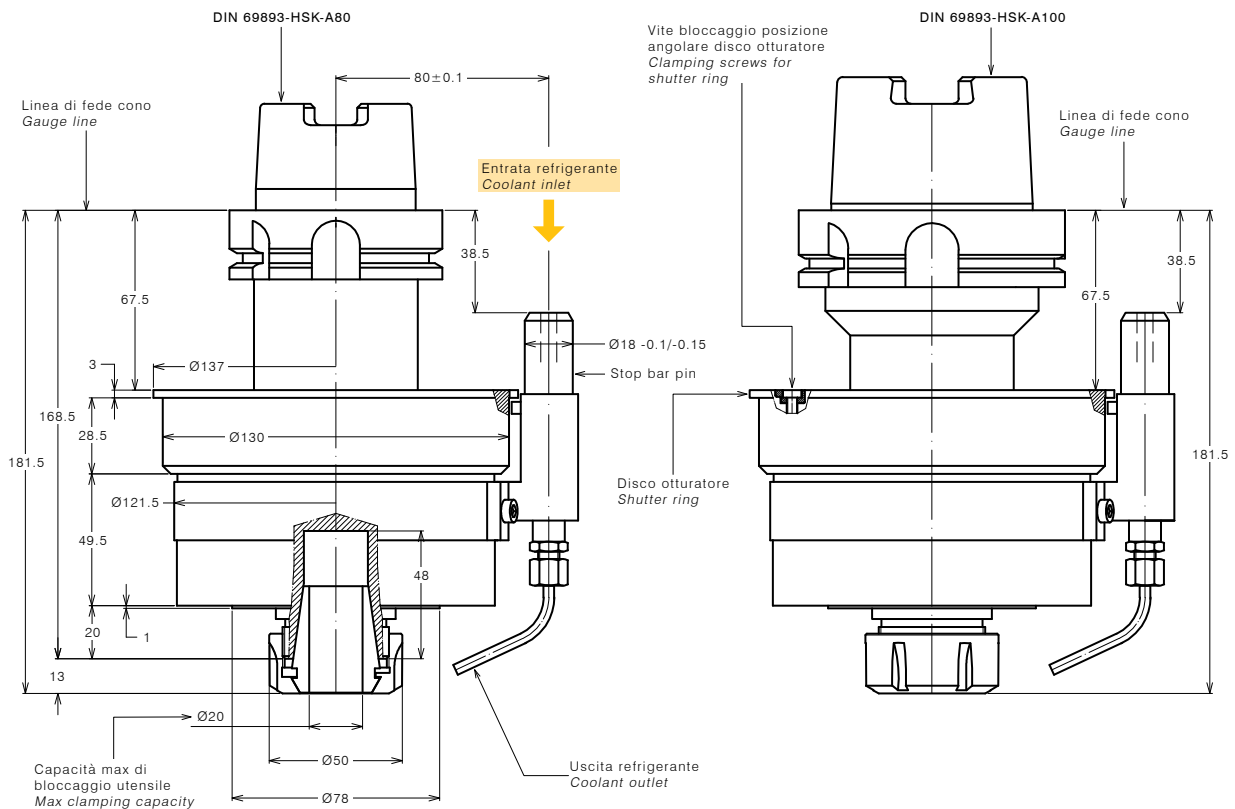
Mandrino per pinza <i>Spindle for collet</i>	ER 32
Rotazione presa di forza <i>Main drive rotation</i>	DX / RH
Rotazione mandrino <i>Spindle rotation</i>	DX / RH
Rapporto di trasmissione <i>Transmission ratio</i>	1:4.8
Velocità max entrata <i>Max input speed</i>	2000 RPM
Velocità max uscita <i>Max output speed</i>	9600 RPM
Potenza max <i>Max power</i>	4.4 Kw
Spinta max <i>Max thrust</i>	900 N
Peso <i>Weight</i>	8 Kg
Lubrificato a grasso <i>Grease lubricated</i>	

### ACCESSORI ACCESSORIES

Pinza ER32 DIN 6499/B 411232.100  
ER32 collet DIN 6499/B

### DOTAZIONE STANDARD STANDARD EQUIPMENT

Stop-block standard *Standard stop-block* 311201.025  
Chiave di servizio *Clamping wrench*



# MOLTIPLICATORI DI GIRI PER CENTRI DI LAVORO SPEED INCREASERS FOR MACHINING CENTRES

**CAPACITÀ FORATURA Ø 26 MAX  
MAX DRILLING CAPACITY Ø 26**

## TIPO M40CN TYPE M40CN

### SPECIFICHE TECNICHE TECHNICAL FEATURES

Modello <i>Type</i>	M40CN-SK50
Codice <i>Code</i>	125909.200
Modello <i>Type</i>	M40CN-BT50
Codice <i>Code</i>	125909.300
Modello <i>Type</i>	M40CN-CAT50
Codice <i>Code</i>	125909.500

Mandrino per pinza *Spindle for collet*  
 Rotazione presa di forza *Main drive rotation*  
 Rotazione mandrino *Spindle rotation*  
 Rapporto di trasmissione *Transmission ratio*  
 Velocità max entrata *Max input speed*  
 Velocità max uscita *Max output speed*  
 Potenza max *Max power*  
 Spinta max *Max thrust*  
 Peso *Weight*  
 Lubrificato a grasso *Grease lubricated*

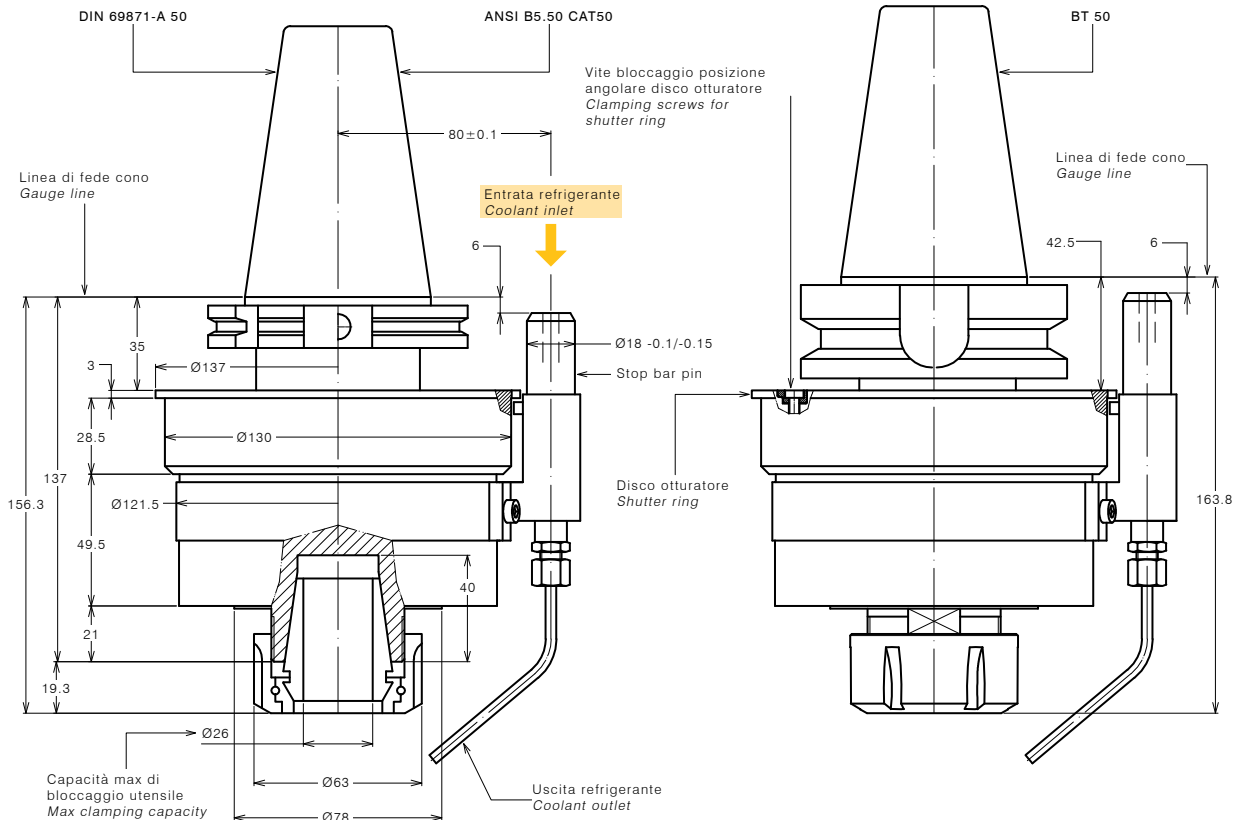
ER 40  
 DX / RH  
 DX / RH  
 1:4.8  
 2000 RPM  
 9600 RPM  
 4.4 Kw  
 1100 N  
 9.6 Kg

### ACCESSORI ACCESSORIES

Pinza ER40 DIN 6499/B 411240.100  
*ER40 collet DIN 6499/B*

### DOTAZIONE STANDARD STANDARD EQUIPMENT

Stop-block standard *Standard stop-block* 311201.025  
 Chiave di servizio *Clamping wrench*



# MOLTIPLICATORI DI GIRI PER CENTRI DI LAVORO SPEED INCREASERS FOR MACHINING CENTRES

**CAPACITÀ FORATURA Ø 26 MAX**  
MAX DRILLING CAPACITY Ø 26

## TIPO M40CN TYPE M40CN

### SPECIFICHE TECNICHE TECHNICAL FEATURES

Modello *Type*  
Codice *Code*

M40CN-SK50R  
125910.200

Modello *Type*  
Codice *Code*

M40CN-BT50R  
125910.300

Modello *Type*  
Codice *Code*

M40CN-CAT50R  
125910.500

Mandrino per pinza *Spindle for collet*  
Rotazione presa di forza *Main drive rotation*  
Rotazione mandrino *Spindle rotation*  
Rapporto di trasmissione *Transmission ratio*  
Velocità max entrata *Max input speed*  
Velocità max uscita *Max output speed*  
Potenza max *Max power*  
Spinta max *Max thrust*  
Peso *Weight*  
Lubrificato a grasso *Grease lubricated*

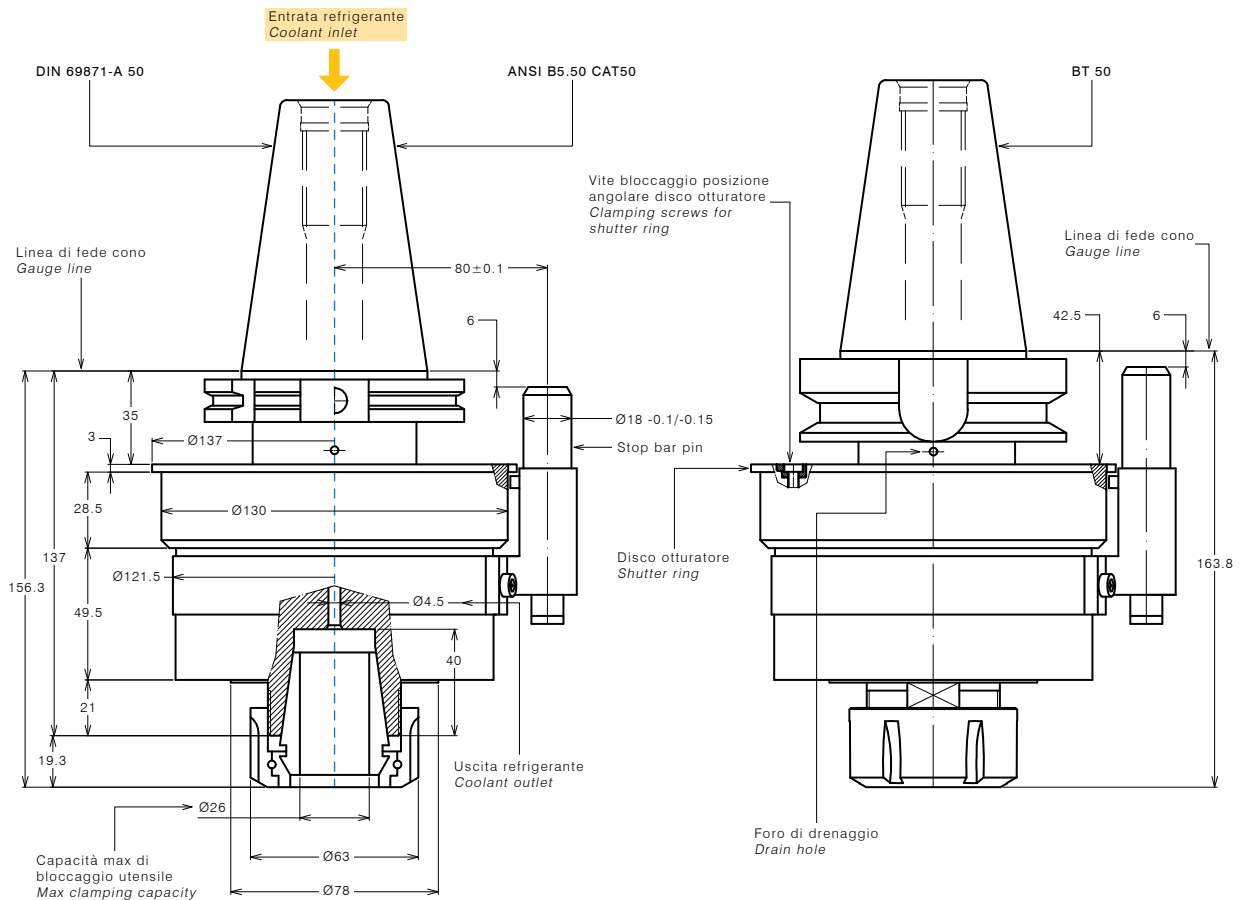
ER 40  
DX / RH  
DX / RH  
1:4.8  
2000 RPM  
9600 RPM  
4.4 Kw  
1100 N  
9.6 Kg

### ACCESSORI ACCESSORIES

Pinza ER40 a tenuta stagna *Watertight ER40 collet* 411240.10R

### DOTAZIONE STANDARD STANDARD EQUIPMENT

Stop-block standard *Standard stop-block* 311201.025  
Chiave di servizio *Clamping wrench*



# MOLTIPLICATORI DI GIRI PER CENTRI DI LAVORO SPEED INCREASERS FOR MACHINING CENTRES

**CAPACITÀ FORATURA Ø 26 MAX**  
MAX DRILLING CAPACITY Ø 26

## TIPO M40CN - HSK TYPE M40CN - HSK

### SPECIFICHE TECNICHE TECHNICAL FEATURES

Modello *Type* M40CN-**HSK80**  
Codice *Code* 125915.400

Modello *Type* M40CN-**HSK100**  
Codice *Code* 125916.400

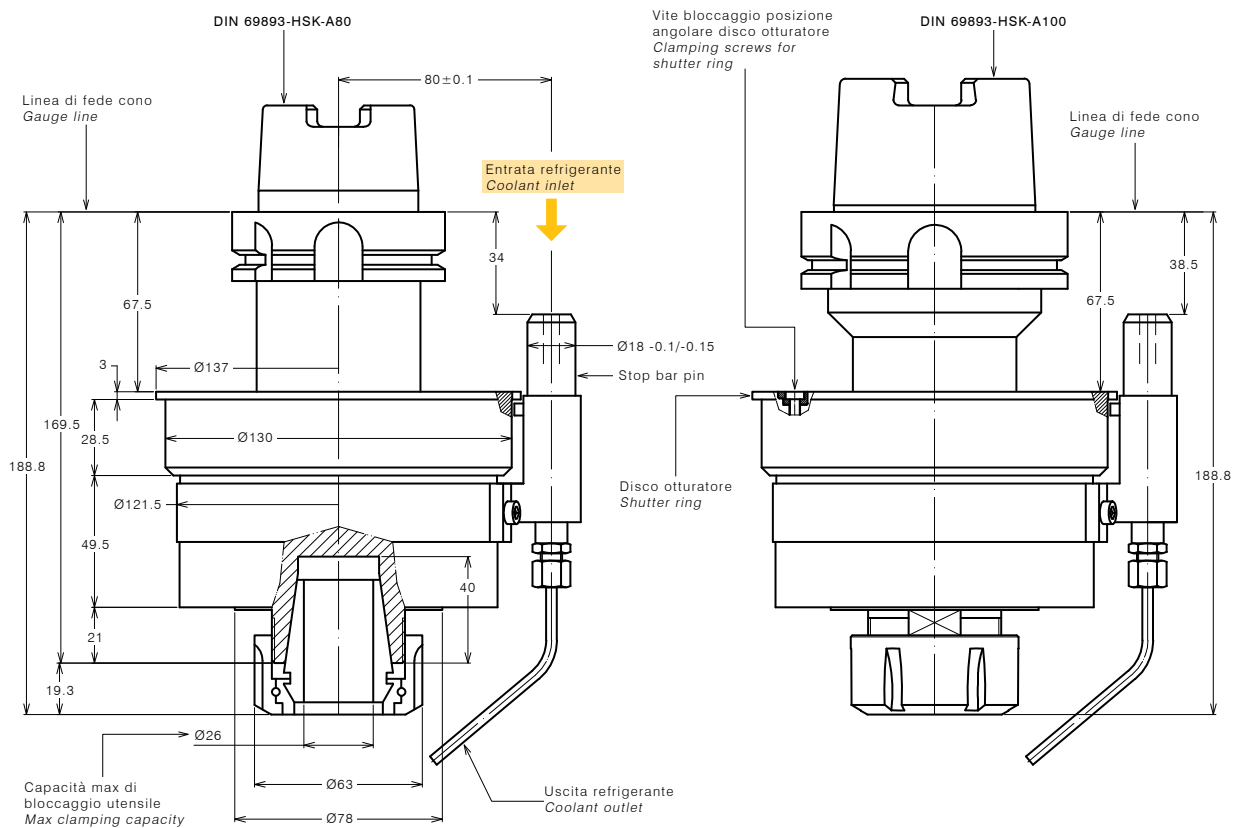
Mandrino per pinza *Spindle for collet* ER 40  
Rotazione presa di forza *Main drive rotation* DX / RH  
Rotazione mandrino *Spindle rotation* DX / RH  
Rapporto di trasmissione *Transmission ratio* 1:4.8  
Velocità max entrata *Max input speed* 2000 RPM  
Velocità max uscita *Max output speed* 9600 RPM  
Potenza max *Max power* 4.4 Kw  
Spinta max *Max thrust* 1100 N  
Peso *Weight* 9.6 Kg  
Lubrificato a grasso *Grease lubricated*

### ACCESSORI ACCESSORIES

Pinza ER40 DIN 6499/B 411240.100  
*ER40 collet DIN 6499/B*

### DOTAZIONE STANDARD STANDARD EQUIPMENT

Stop-block standard *Standard stop-block* 311201.025  
*Chiave di servizio Clamping wrench*



MOLTIPLICATORI DI GIRI  
SPEED INCREASERS

APPENDICE TECNICA  
TECHNICAL ADJUNCT

**STOP-BLOCK ANTI ROTAZIONE STANDARD**  
**ANTI ROTATION STANDARD STOP-BLOCK**

Codice stop-block anti rotazione standard

311201.025

Anti rotation standard stop-block code

311201.025

